

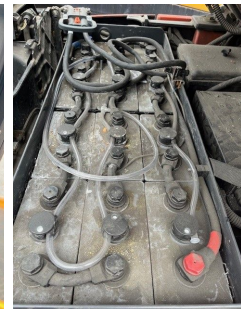
## Linde E12-01

**Tragkraft:** 1200 kg  
**Masttyp:** Standard  
**Hubhöhe:** 3850 mm  
**Baujahr:** 2011  
**Betriebsstunden:** 3761  
**Antriebsart:** Elektro  
**Tech. Zustand:** sehr gut  
**Optischer Zustand:** sehr gut

**Com Nr.:** IH00381  
**Batterie:** SBS, 2022, 24V, 625Ah, 80 - 100%  
**Ladegerät:** 24V, 100Ah

### Extras:

Seitenschieber 3. Ventil



**Preis: auf Anfrage** (Zwischenverkauf vorbehalten)