

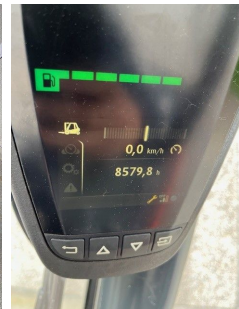
## Linde H20T

**Tragkraft:** 2000 kg  
**Masttyp:** Triplex  
**Hubhöhe:** 4625 mm  
**Baujahr:** 2019  
**Betriebsstunden:** 8579  
**Antriebsart:** Treibgas  
**Tech. Zustand:** gut  
**Optischer Zustand:** gut

**Com Nr.:** IH00362

**Extras:**

3. Ventil 4. Ventil



**Preis: auf Anfrage** (Zwischenverkauf vorbehalten)